

raport z budowy

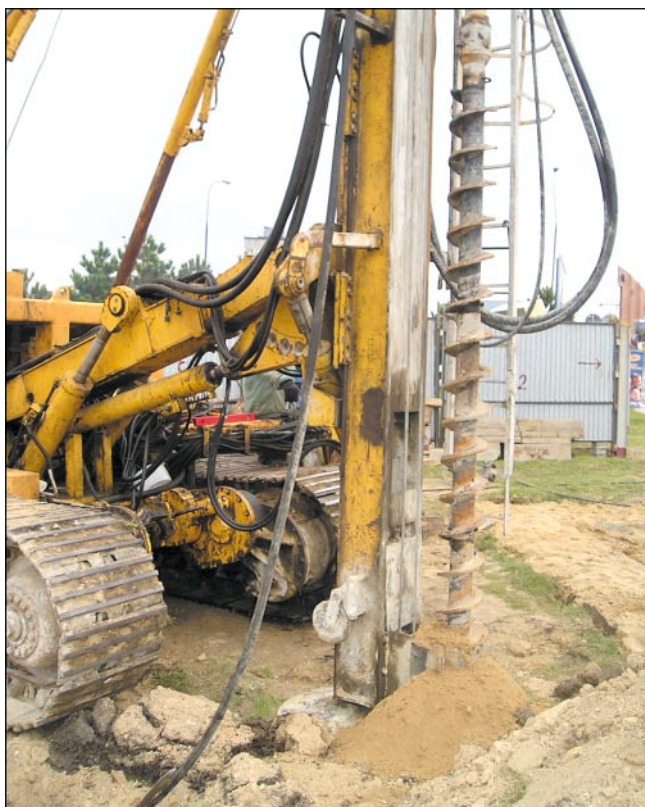
Stacja Paliw JET w Lublinie Wzmocnienie i stabilizacja fundamentów

- projekt
- mikropale

Cel prowadzenia prac

Projektowany budynek usługowy stacji paliw JET znajdować się będzie w bezpośrednim sąsiedztwie skarpy, gdzie warunki gruntowe są bardzo niekorzystne. Obiekt należało więc zabezpieczyć przed osuwaniem i ewentualnym podmywaniem.

W związku z powyższym przyjęto pośrednie posadowienie stacji na mikropalach o nośności 200 i 150 kN. Ich zadaniem było przeniesienie obciążeń na głębsze warstwy gruntu. Mikropale zostały zagłębione w warstwie gruntów rodzimych, której strop znajduje się w poziomie podnóża skarpy. Dodatkowo mikropale zwiększą stateczność skarpy, przeciwdziałając ewentualnym głębokim płaszczynom zsuwu. Rozmieszczając mikropale kierowano się zrównoważeniem obciążeń i ograniczeniem ich nośności do 200 kN ze względu na słabe rozpoznanie warunków gruntowo – wodnych. Posadowienie na mikropalach zapewnia stateczność budynku nawet w przypadku wypłukania gruntu spod ław, np. w przypadku awarii sieci wodociągowej. Dla zapewnienia sztywności całego układu fundamentów zastosowano dodatkowo ściągi w postaci belek żelbetowych (20 x 50 cm), łączących narożniki i środki dłuższego boku fundamentów.



Informacje ogólne

Inwestor	CONACO POLAND Sp. z o.o.
Zleceniodawca	Projekt: BISTYP – BIS Sp. z o.o. Wykonanie mikropali: Raab Karcher Projekt Sp. z o.o.
Czas realizacji	Październik 2003



Dane techniczne / pomiary

Prace projektowe	Prace wg własnego projektu
Mikropale	Ø 210 mm Ilość: 16 szt. x 12 m, 4 szt. x 10 m Długość w sumie: 232 m Nośność: 200 kN, 150 kN Zbrojenie: HEB 140
Warunki gruntowe	Grunty mineralne – pyły, piaski, gliny